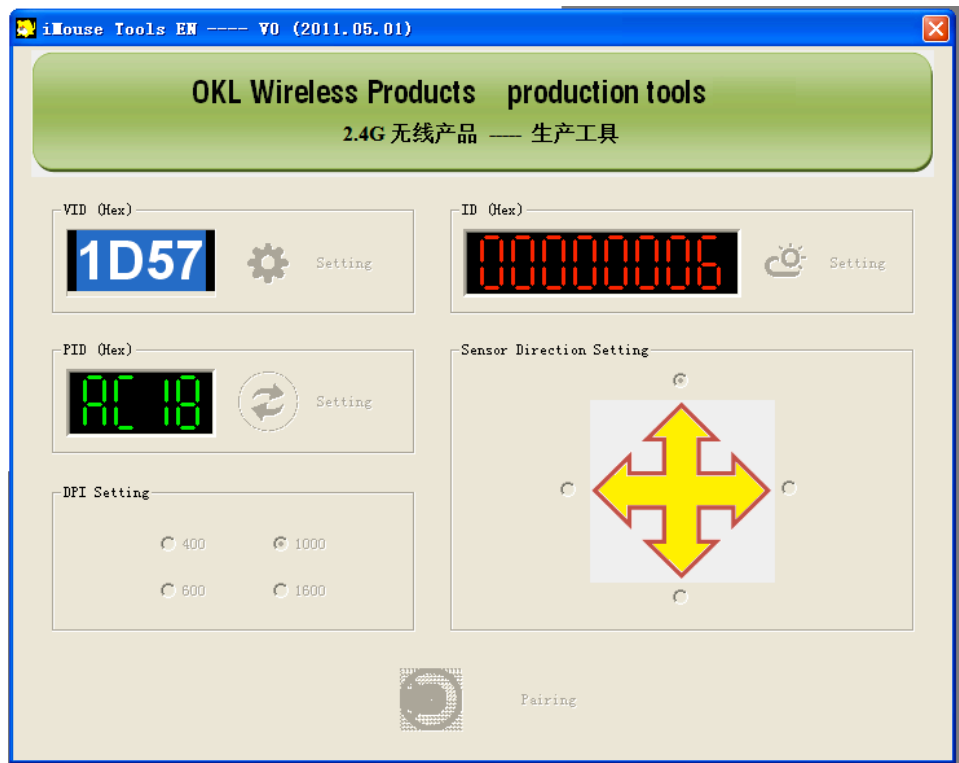
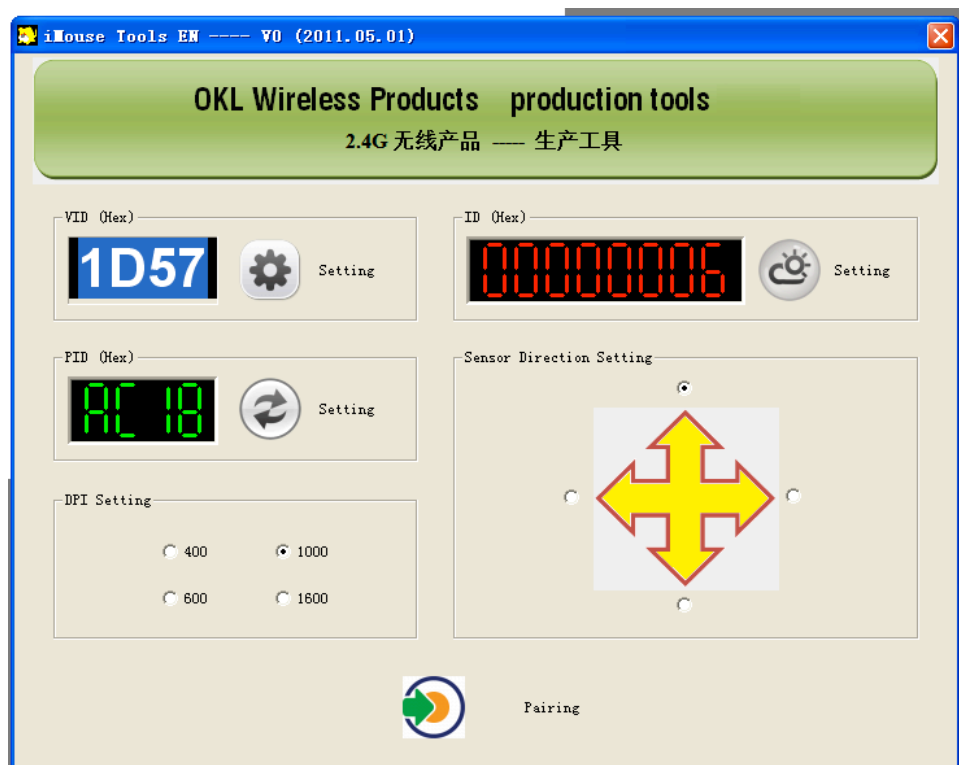


iMouse 2.4G對碼程式使用方法

第一步： 啟動iMouse.exe程式。此時需要配對的滑鼠的NANO接收器尚未和電腦連結，程式內的各個按鈕無作用。(禁止操作狀態)



第二步： 將需要配對的滑鼠的NANO接收器和電腦連結，此時程式內的各按鈕為可操作狀態。



第三步：如果你想修改參數，請設置你需要的各類PDI 和 PID/VID 等數值（一般建議不用更改）

注意：本程式有參數存儲功能，即下次打開程式時，系統會自動恢復之前設置的參數。

第四步：同時按下滑鼠中鍵及右鍵3秒鐘，然後同時放開。

第五步：在 10 秒內點擊程式介面上的” Pairing” 對碼按鍵。



配對成功時，電腦小喇叭會發出OK語音，同時計數器加1。
若配對失敗時，系統會彈出一個提示錯誤的對話框，此時請再重覆以上步驟重新配對。